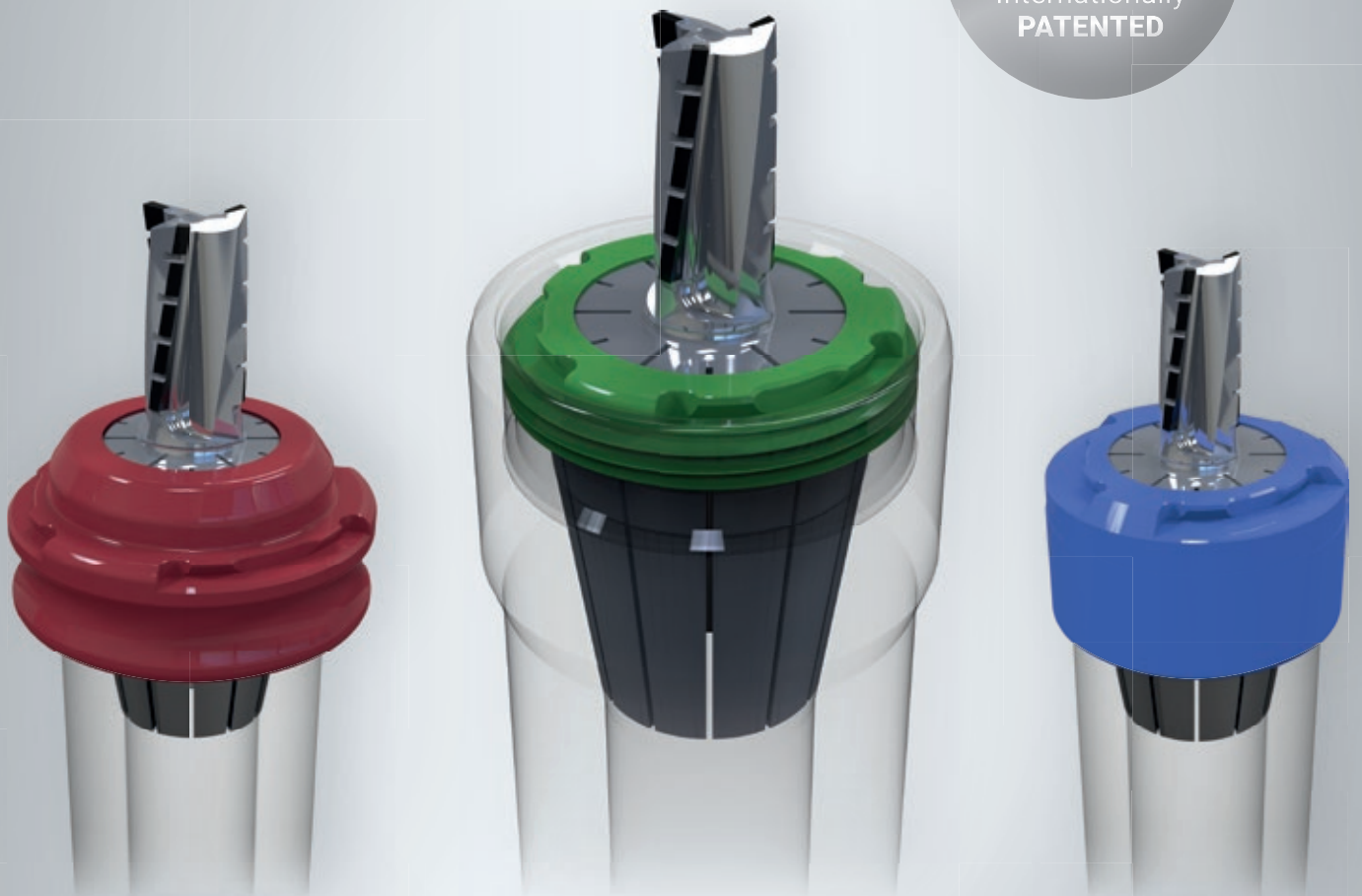




THE
ORIGINAL!

Internationally
PATENTED



SICHERHEITSSPANNSYSTEME
GESAMTKATALOG
SAFETY COLLET CLAMPING SYSTEMS CATALOG



Entwickelt von
praktischen Ingenieuren
für geniale Praktiker.

Designed by our
engineers for
practical machinists.

THE
ORIGINAL!

Internationally
PATENTED

INHALTSVERZEICHNIS | INDEX

Produkt Product	Seite Page
Die Vorteile von ZETA The advantages of ZETA	04
ZETA im Vergleich ZETA in Comparision	05
Übersicht der ZETA Profile Overview of the ZETA profiles	06
ER-ZETA Sicherheitsspannmuttern ER-ZETA safety clamping nuts	08-10
ERM-ZETA Sicherheitsspannmuttern ERM-ZETA safety clamping nuts	12
ER & ERM-ZETA Bedienelemente ER & ERM-ZETA operating tools	13-15
ERST-ZETA Sicherheitsspannmuttern ERST-ZETA safety clamping nuts	18
ERST-ZETA Bedienelemente ERST-ZETA operating tools	19-21
WOODLINE-ZETA Sicherheitsspannmuttern WOODLINE-ZETA safety clamping nuts	22
WOODLINE-ZETA Bedienelemente WOODLINE-ZETA operating tools	23
Drehmomentschlüssel & Drehmomente Torque wrench & torque values	24
ZETA-Bedienhinweis ZETA-notes	25
Allgemeine Geschäftsbedingungen Conditions of sale	28-30

DIE VORTEILE VON ZETA

THE ADVANTAGES OF ZETA

Wir wollen das unsere Kunden **das beste Ergebnis** mit dem ZETA-System erreichen. Das ermöglichen wir durch eine **einfache, sichere und intuitive Nutzung**, damit Sie in Zukunft noch effektiver und vor allem verletzungsfrei arbeiten können.

Einer der vielen Gründe warum das System so zuverlässig und sicher funktioniert, ist das sogenannte Umsetzen beim Anziehen der Spannmutter. Das Bedienelement ist **formschlüssig** mit dem Zetaprofil der Mutter verbunden. Dadurch ist es nahezu ausgeschlossen, dass das Bedienelement während des Spannvorgangs von der Mutter rutscht.

Das **stufenlose und unabhängige Umsetzen** wird durch die Eindrehhilfe und die Drehmomentstecknuss ermöglicht. Somit muss der Spannschlüssel nur noch in Notsituationen (Überlange Bohrer, etc.) oder zum letzten Zuziehen der Spannmutter eingesetzt werden. Denn ein Spannschlüssel ist nicht für das optimale Übertragen der Anzugskraft geeignet, da er nicht mit Adaptionswerkzeugen (z.B. Drehmomentschlüssel) kombiniert werden kann.

We want our customers to get the best results out of our ZETA-system. We are making this possible with an easy, safe, and intuitive system, so you can work even more effective and injury-free than ever before.

One of the many reasons why our system works so reliable and safely is the way you clamp collet nuts. The operating tool fits exactly into the ZETA-profile which connects it with the collet nut. As a consequence it is almost impossible that the operating tools can detach during the clamping operation.

We facilitate smooth clamping with the ZETA screw-on adapter and torque socket. These operating tools make the use of a standard spanner wrench obsolete. This is extremely important since a standard spanner wrench is not suitable for the optimal clamping of collet nuts.

Once the collet nut is in place by use of the screw-on adapter the torque socket can be used with a torque wrench for proper tightening of your tools.

1 Einsetzbar von ER08 bis ER50 (DIN 6499) und OZ25 (DIN 6388)
Applicable from ER08 to ER50 (DIN 6499) and OZ25 (DIN 6388)

2 Erhöhte Spannkraft gegenüber herkömmlichen Systemen.
Improved clamping forces over current systems.

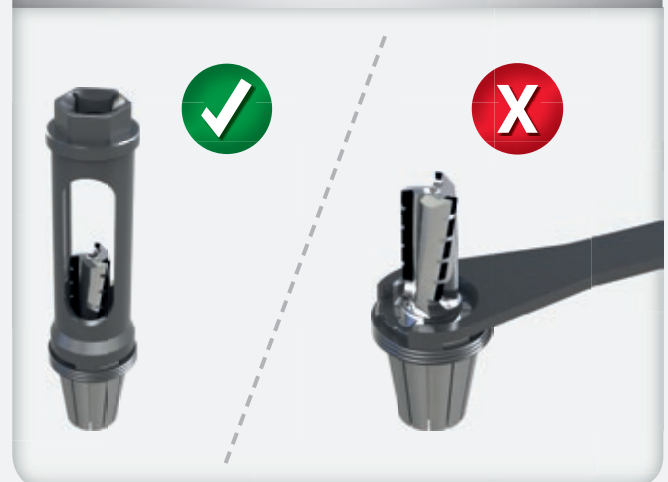
3 Kontrolliertes und schnelles spannen.
Controlled and fast clamping.

4 Keine Verletzungsgefahr durch abrutschsicheres Spannsystem!
Prevents injury due to unique clamping properties.

5 Definiertes Anzugsmoment beim Einsatz der Drehmomentschlüssel- / Adapterkombination.
More accurate clamping forces with use of torque wrench- / adapter combination.

Mit ZETA Bedienelementen spannen Sie an besten **außerhalb** der Werkzeugschneiden.

With the ZETA operating tools you should always clamp away from the cutting tools.



IM VERGLEICH IN COMPARISON

HERKÖMMLICHES SPANNSYSTEM STANDARD CLAMPING SYSTEM



- Keine 360° Spannvorgänge möglich
No 360° clamping operations possible
- Abrutschgefahr des Spannschlüssels, somit hohes Verletzungspotential
Operating tools can slip off which can lead to injuries
- Keine Auswahl vers. Bedienelemente
No choice of different operating tools
- Kein optimales Anzugsmoment
No optimal Lbf.ft while clamping

NUR **150°**
UMDREHUNGEN



ZETA Sicherheitssystem ZETA safety clamping system



- + Schnelles und komfortables Spannen dank 360° Spannvorgang
Fast and easy 360° clamping operations
- + Keine Verletzungsgefahr, da außerhalb der Schneidwerkzeuge gespannt wird
No danger of potential injuries
- + Auswahl aus vers. Bedienelementen
Choice of different operating tools
- + Kein Abrutschen möglich dank dem ZETA Sicherheitsprofil
Impossible to slip off because of the ZETA safety profile
- + Sicheres und genaues Anzugsmoment beim Spannen
Precise torque while clamping



ÜBERSICHT DER ZETA PROFILE

OVERVIEW OF THE ZETA PROFILES

Um die Orientierung bei der Suche nach den jeweils zugehörigen ZETA Muttern und Bedienelementen zu erleichtern, haben wir ein System für die ZETA Profile eingeführt. Bei der jeweiligen Mutter erkennen Sie bereits an der **Profilkennung**, welche Bedienelemente dafür geeignet sind.

To facilitate the search for the right operating tool of a specific collet nut we have introduced a new ZETA-profile system. The Zeta profile code is matched to the specific collet nut. See example below.

BEISPIEL: Spannmutter **ER 20** Zeta = Profil **D**

Das bedeutet **alle Bedienelemente** mit der **Profilkennung D** sind für diese Mutter geeignet!

EXAMPLE: Collet nut **ER 20** Zeta = Profile **D**

That means that **all operating tools** with a **D Profile** are suitable for this nut!

Typ Type	Profilgröße Profile size	Zeta Profil Zeta profile
ERM	08	A
ER / ERM	11-12	B
ER / ERM	16	C
ER / ERM	20	D
ER / ERM	25	E
ER / ERM	32	F
ER	40	G
ER	50	H
OZ	25	I
ERST	16	J
ERST	20	K
ERST	25	L
ERST	32	M
ERST	40	N
WOODLINE	ERW32 / OZ25 Kompakt	O
WOODLINE	ERW40 / OZ25 / Kugelgelagert	P

NACHFOLGEND:

ER UND ERM SICHERHEITSSPANNSYSTEME

NEXT:

ER AND ERM SAFETY CLAMPING SYSTEMS

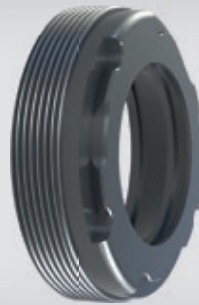
ER-ZETA SPANNMUTTERN

ER-ZETA COLLET NUTS



ER-Zeta Standard Spannmutter
innenliegende Zeta Mutter

ER-Zeta standard collet nut
internal Zeta collet nut



ERAXC-Zeta Dichtspannmutter
für rego-fix Dichtscheiben

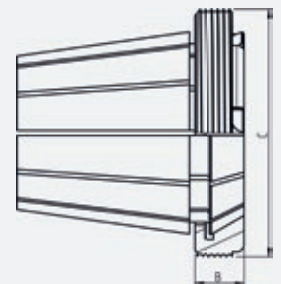
ERAXC-Zeta seal nut
for rego-fix sealing washers

ER-ZETA SPANNMUTTER DIN 6499

ER-ZETA collet nut, DIN 6499

Typ Type	A	B	C	Profil Profile	Artikelnummer Part number
ER 11 Zeta	-	6	M18x1,0	B	SPAMUER11ZETA
ER 16 Zeta	-	6,5	M24x1,0	C	SPAMUER16ZETA
ER 20 Zeta	-	6,5	M28x1,5	D	SPAMUER20ZETA
ER 25 Zeta	-	7	M32x1,5	E	SPAMUER25ZETA
ER 32 Zeta	-	7,5	M40x1,5	F	SPAMUER32ZETA
ER 40 Zeta	-	10	M50x1,5	G	SPAMUER40ZETA
ER 50 Zeta	-	15	M68x1,5	H	SPAMUER50ZETA
OZ 25 Zeta	-	10,5	M43x1,5	I	SPAMUOZ25ZETA

Auch als Linksausführung (ERL/OZL) verfügbar. Preise auf Anfrage.
Also available as left-hand version (ERL/OZL). Prices on request.

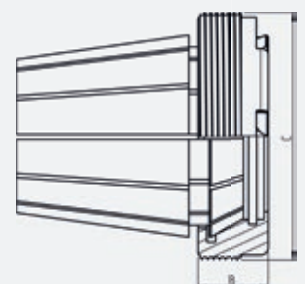


ERAXC-ZETA DICHTSPANNMUTTER FÜR REGO FIX, DIN 6499

ERAXC-ZETA seal nut for rego fix, DIN 6499

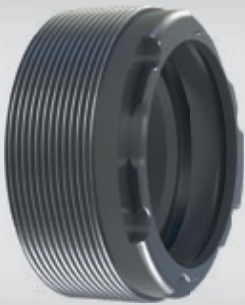
Typ Type	A	B	C	Profil Profile	Artikelnummer Part number
ERAXC 16 Zeta	-	10	M24x1,0	C	SPAMUERAXC16ZETA
ERAXC 20 Zeta	-	11	M28x1,5	D	SPAMUERAXC20ZETA
ERAXC 25 Zeta	-	11,5	M32x1,5	E	SPAMUERAXC25ZETA
ERAXC 32 Zeta	-	12,5	M40x1,5	F	SPAMUERAXC32ZETA
ERAXC 40 Zeta	-	14,5	M50x1,5	G	SPAMUERAXC40ZETA

Auch als Linksausführung (ERAXCL) verfügbar. Preise auf Anfrage.
Also available as left-hand version (ERAXCL). Prices on request.



ER-ZETA SPANNMUTTERN

ER-ZETA COLLET NUTS



ERZD-Zeta Dichtspannmutter
für Zollmann Dichtscheiben

ERZD-Zeta seal nut
for Zollmann sealing nuts



ERAXD-Zeta Verschlussmutter
(Blindstopfen)

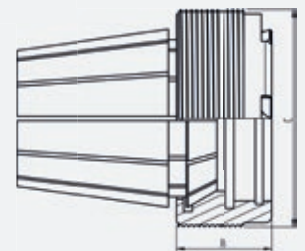
zum Verschließen nicht belegter Spindeln

ERAXD-Zeta closed end cap nut
closing of unused spindleheads

ERZD-ZETA DICTSPANNMUTTER FÜR ZOLLMANN, DIN 6499

ERZD-ZETA seal nut for Zollmann, Din 6499

Typ Type	A	B	C	Profil Profile	Artikelnummer Part number
ERZD 32 Zeta	-	18	M40x1,5	F	ERZD32ZETA
ERZD 40 Zeta	-	22	M50x1,5	G	ERZD40ZETA
ERZD 50 Zeta	-	24	M68x1,5	H	ERZD50ZETA

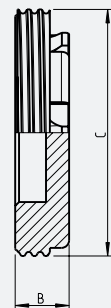


Auch als Linksausführung (ERZDL) verfügbar. Preise auf Anfrage.
Also available as left-hand version (ERZDL). Prices on request.

ERAXD-ZETA VERSCHLUSSMUTTER (BLINDSTOPFEN)

ERAXD-ZETA closed end cap nuts

Typ Type	A	B	C	Profil Profile	Artikelnummer Part number
ERAXD 16 Zeta	-	6,5	M24x1,0	C	SPAMUERAXD16ZETA
ERAXD 20 Zeta	-	6,5	M28x1,5	D	SPAMUERAXD20ZETA
ERAXD 25 Zeta	-	7	M32x1,5	E	SPAMUERAXD25ZETA
ERAXD 32 Zeta	-	7,5	M40x1,5	F	SPAMUERAXD32ZETA
ERAXD 40 Zeta	-	10	M50x1,5	G	SPAMUERAXD40ZETA



ER-ZETA SPANNMUTTERN

ER-ZETA COLLET NUTS



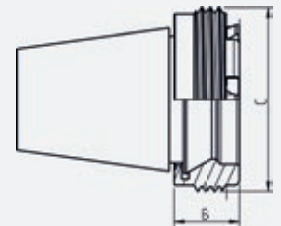
ERS-Zeta Spannmutter
für TER Schrumpfspannzangen

ERS-Zeta collet nut
for TER shrink collets

ERS-ZETA SPANNMUTTER DIN 6499

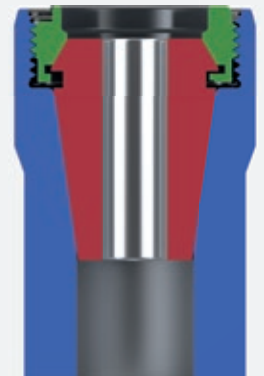
ERS-ZETA collet nut, DIN 6499

Typ Type	A	B	C	Profil Profile	Artikelnummer Part number
ERS 11 Zeta	-	6,1	M18x1,0	B	SPAMUERS11ZETA
ERS 16 Zeta	-	9,5	M24x1,0	C	SPAMUERS16ZETA
ERS 20 Zeta	-	10,5	M28x1,5	D	SPAMUERS20ZETA
ERS 25 Zeta	-	11,5	M32x1,5	E	SPAMUERS25ZETA
ERS 32 Zeta	-	12	M40x1,5	F	SPAMUERS32ZETA



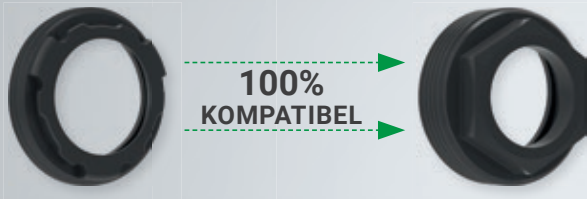
ERS-ZETA ist **die** Lösung für die Anwendung von TER-Schrumpfspannzangen in unseren innenliegenden "Superspeed"-Spannzangenaufnahmen.

ERS-Zeta is the best solution for TER-shrink collets within our "Superspeed" collet chucks.



ZETA KOMPATIBILITÄT

ZETA COMPATIBILITY



SO
EINFACH
IST
INNO-
VATION.

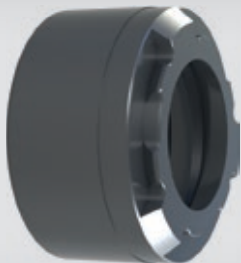


Unsere ZETA Sicherheitsspannmuttern sind natürlich auch für **CNC Holzbearbeitungs-
aggregate** geeignet und austauschbar gegen sämtliche gängigen Standardspannmuttern.

Our ZETA safety clamping nuts are also suitable for CNC woodworking aggregates and interchangeable with all standard nuts.

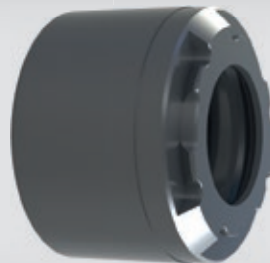
ERM-ZETA SPANNMUTTERN

ERM-ZETA COLLET NUTS



ERM-Zeta Spannmuttern
Mini Zeta Spannmuttern

ERM-Zeta collet nut
mini Zeta collet nut



ERMD-Zeta Dichtspannmutter
für rego-fix Dichtscheiben

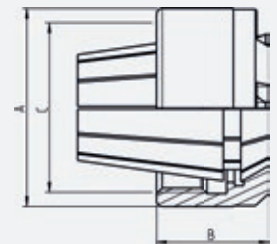
ERM-Zeta seal nut
for rego-fix sealing washers

ERM-ZETA SPANNMUTTER DIN 6499

ERM-ZETA collet nut, DIN 6499

Typ Type	A	B	C	Profil Profile	Artikelnummer Part number
ERM 08 Zeta	Ø12	11,3	M10x0,75	A	SPAMUERM08ZETA
ERM 11 Zeta	Ø16	11,3	M13x0,75	B	SPAMUERM11ZETA
ERM 12 Zeta	Ø17	11,3	M14x0,75	B	SPAMUERM12ZETA
ERM 16 Zeta	Ø22	17	M19x1,0	C	SPAMUERM16ZETA
ERM 20 Zeta	Ø28	19	M24x1,0	D	SPAMUERM20ZETA
ERM 25 Zeta	Ø35	20	M30x1,0	E	SPAMUERM25ZETA
ERM 32 Zeta	Ø43	23	M38x1,0	F	SPAMUERM32ZETA

Auch als Linksausführung (ERML) verfügbar. Preise auf Anfrage.
Also available as left-hand version (ERML). Prices on request.

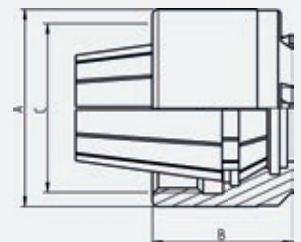


ERMD-ZETA DICHTSPANNMUTTER FÜR REGO FIX, DIN 6499

ERMD-ZETA seal nut for rego fix, DIN 6499

Typ Type	A	B	C	Profil Profile	Artikelnummer Part number
ERMD 16 Zeta	Ø22	22,5	M19x1,0	C	SPAMUERMD16ZETA
ERMD 20 Zeta	Ø28	24	M24x1,0	D	SPAMUERMD20ZETA
ERMD 25 Zeta	Ø35	25	M30x1,0	E	SPAMUERMD25ZETA
ERMD 32 Zeta	Ø43	28	M38x1,0	F	SPAMUERMD32ZETA

Auch als Linksausführung (ERMDL) verfügbar. Preise auf Anfrage.
Also available as left-hand version (ERMDL). Prices on request.



ER & ERM-ZETA BEDIENELEMENTE

ER & ERM-ZETA OPERATING TOOLS



EC-Zeta Drehmomentstecknuss
zum Ansetzen der Spannmutter,
Spannmöglichkeit über 1/2"
Vier- und Sechskantanschluss

EC-Zeta torque-nut
for installation of the collet nut
with 1/2" square connection



ECM-Zeta Mini Drehmomentstecknuss
kurze Ausführung, zum Ansetzen der Spannmutter

ECM-Zeta torque-nut
short version, for installation of the collet nut



ED-Zeta Eindrehhilfe
zum manuellen Ansetzen der Spannmutter

ED-Zeta screw-on-adapter
for manual placement of the collet nut on the thread



E-Zeta Spannschlüssel
die Standardlösung für die einfache Handspannung

E-Zeta spanner wrench
the simple solution for easy accessible tooling



ET-Zeta Drehmomentadapter
für das definierte Anziehen mit dem Drehmomentschlüssel

ET-Zeta torque wrench adapter
for accurate tightening with a torque wrench



ETA-Zeta Drehmomentadapter
abgesetzte Ausführung

ETA-Zeta torque wrench adapter
for accurate tightening with a torque wrench

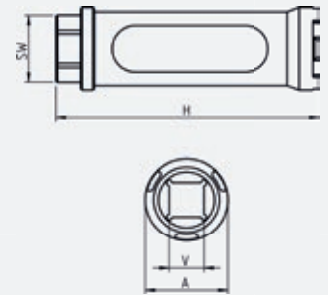
ER & ERM-ZETA BEDIENELEMENTE

ER & ERM-ZETA OPERATING TOOLS

ER UND ERM-ZETA DREHMOMENTSTECKNUSS

ER and ERM-ZETA torque nut

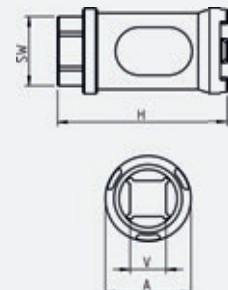
Typ Type	A	H	SW	V	Profil Profile	Artikelnummer Part number
EC 08 Zeta	Ø12	75	12	1/4"	A	STEC08ZETA
EC 11-12 Zeta	Ø16	75	13	1/4"	B	STEC11-12ZETA
EC 16 Zeta	Ø16	85	17	3/8"	C	STEC16ZETA
EC 20 Zeta	Ø26	90	19	3/8"	D	STEC20ZETA
EC 25 Zeta	Ø30	96	22	1/2"	E	STEC25ZETA
EC 32 Zeta	Ø38	96	27	1/2"	F	STEC32ZETA
EC 40 Zeta	Ø48	110	27	1/2"	G	STEC40ZETA
EC 50 Zeta	Ø66	120	27	1/2"	H	STEC50ZETA
OC 25 Zeta	Ø41	110	27	1/2"	I	STOC25ZETA



ER UND ERM-ZETA MINI-DREHMOMENTSTECKNUSS (kurze Ausführung)

ER and ERM-ZETA mini torque nut (short version)

Typ Type	A	H	SW	V	Profil Profile	Artikelnummer Part number
ECM 08 Zeta	Ø12	38	12	3/8"	A	STECM08ZETA
ECM 11-12 Zeta	Ø16	40	13	3/8"	B	STECM11-12ZETA
ECM 16 Zeta	Ø22	49	17	3/8"	C	STECM16ZETA
ECM 20 Zeta	Ø26	54	19	3/8"	D	STECM20ZETA
ECM 25 Zeta	Ø30	60	22	1/2"	E	STECM25ZETA
ECM 32 Zeta	Ø38	70	27	1/2"	F	STECM32ZETA
ECM 40 Zeta	Ø48	80	27	1/2"	G	STECM40ZETA



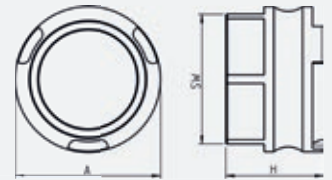
ER & ERM-ZETA BEDIENELEMENTE

ER & ERM-ZETA OPERATING TOOLS

ER UND ERM-ZETA EINDREHHILFE

ER and ERM-ZETA srew-on-adapter

Typ Type	A	H	SW	V	Profil Profile	Artikelnummer Part number
ED 08 Zeta	Ø12	16	10	-	A	SCHE08ZETA
ED 11-12 Zeta	Ø16	16,5	13	-	B	SCHE11-12ZETA
ED 16 Zeta	Ø22	18,5	19	-	C	SCHE16ZETA
ED 20 Zeta	Ø26	19	22	-	D	SCHE20ZETA
ED 25 Zeta	Ø30	20	27	-	E	SCHE25ZETA
ED 32 Zeta	Ø38	21	30	-	F	SCHE32ZETA
ED 40 Zeta	Ø48	24	36	-	G	SCHE40ZETA
ED 50 Zeta	Ø66	33	46	-	H	SCHE50ZETA
OD 25 Zeta	Ø41	21	36	-	I	SCHOD25ZETA



ER UND ERM-ZETA STANDARDSPANNSCHLÜSSEL

ER and ERM-ZETA standard spanner wrench

Typ Type	A	L	Profil Profile	Artikelnummer Part number
E 08 Zeta	Ø12	150	A	SCHE08ZETA
E 11-12 Zeta	Ø16	93	B	SCHE11-12ZETA
E 16 Zeta	Ø22	146	C	SCHE16ZETA
E 20 Zeta	Ø26	154	D	SCHE20ZETA
E 25 Zeta	Ø30	175	E	SCHE25ZETA
E 32 Zeta	Ø38	220	F	SCHE32ZETA
E 40 Zeta	Ø48	245	G	SCHE40ZETA
E 50 Zeta	Ø66	280	H	SCHE50ZETA
O 25 Zeta	Ø41	123	I	SCHO25ZETA



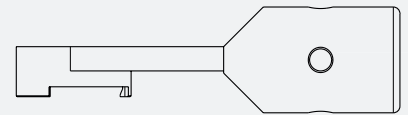
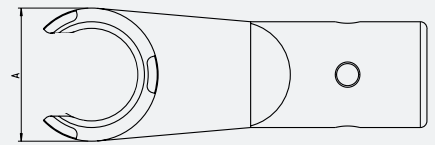
ER & ERM-ZETA BEDIENELEMENTE

ER & ERM-ZETA OPERATING TOOLS

ER UND ERM-ZETA DREHMOMENTADAPTER

ER and ERM-ZETA torque wrench adapter

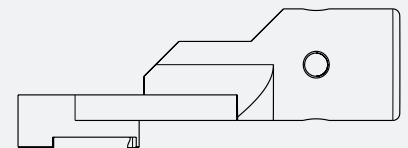
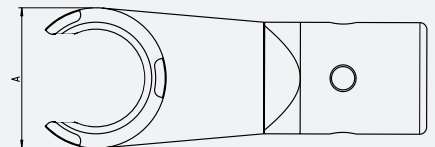
Typ Type	A	Profil Profile	Artikelnummer Part number
ET 11-12 Zeta	Ø16	B	THET11-12ZETA
ET 16 Zeta	Ø22	C	THET16ZETA
ET 20 Zeta	Ø16	D	THET20ZETA
ET 25 Zeta	Ø30	E	THET25ZETA
ET 32 Zeta	Ø38	F	THET32ZETA
ET 40 Zeta	Ø48	G	THET40ZETA
ET 50 Zeta	Ø66	H	THET50ZETA
OT 25 Zeta	Ø41	I	THOT25ZETA



ER UND ERM-ZETA DREHMOMENTADAPTER (abgesetzte Ausführung)

ER and ERM-ZETA torque wrench adapter (straight version)

Typ Type	A	Profil Profile	Artikelnummer Part number
ETA 11-12 Zeta	Ø16	B	THETA11-12ZETA
ETA 16 Zeta	Ø22	C	THETA16ZETA
ETA 20 Zeta	Ø16	D	THETA20ZETA
ETA 25 Zeta	Ø30	E	THETA25ZETA
ETA 32 Zeta	Ø38	F	THETA32ZETA
ETA 40 Zeta	Ø48	G	THETA40ZETA
ETA 50 Zeta	Ø66	H	THETA50ZETA
OTA 25 Zeta	Ø41	I	THOTA25ZETA



NACHFOLGEND:

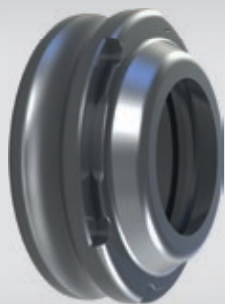
ERST UND WOODLINE SICHERHEITSSPANNSYSTEME

NEXT:

ERST AND WOODLINE SAFETY CLAMPING SYSTEMS

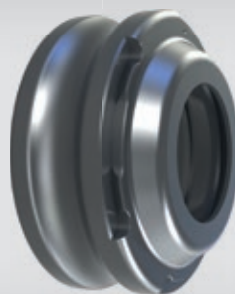
ERST-ZETA SPANNMUTTERN

ERST-ZETA COLLET NUTS



ERST-Zeta Spannmutter

ERST-Zeta collet nut



**ERSD-Zeta Dichtspannmutter
für rego-fix Dichtscheiben**

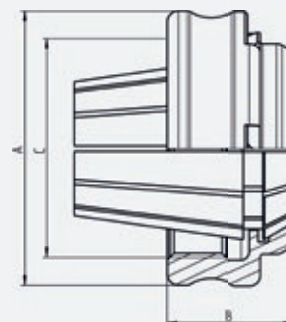
ERSD-Zeta seal nut
for rego-fix sealing washers

ERST-ZETA SPANNMUTTER DIN 6499

ERST-ZETA collet nut, DIN6499

Typ Type	A	B	C	Profil Profile	Artikelnummer Part number
ERST 16 Zeta	Ø28	17,5	M22x1,5	J	SPAMUERST16ZETA
ERST 20 Zeta	Ø34	19	M25x1,5	K	SPAMUERST20ZETA
ERST 25 Zeta	Ø40	20	M32x1,5	L	SPAMUERST25ZETA
ERST 32 Zeta	Ø50	23	M40x1,5	M	SPAMUERST32ZETA
ERST 40 Zeta	Ø63	25	M50x1,5	N	SPAMUERST40ZETA

Auch als Linksausführung (ERSTL) verfügbar. Preise auf Anfrage.
Also available as left-hand version (ERSTL). Prices on request.

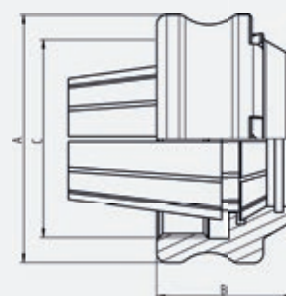


ERSD-ZETA DICHTSPANNMUTTER FÜR REGO FIX, DIN 6499

ERSD-ZETA seal nut for rego fix, DIN 6499

Typ Type	A	B	C	Profil Profile	Artikelnummer Part number
ERSD 16 Zeta	Ø28	22,5	M22x1,5	J	SPAMUERSD16ZETA
ERSD 20 Zeta	Ø34	24	M25x1,5	K	SPAMUERSD20ZETA
ERSD 25 Zeta	Ø40	25	M32x1,5	L	SPAMUERSD25ZETA
ERSD 32 Zeta	Ø50	27,5	M40x1,5	M	SPAMUERSD32ZETA
ERSD 40 Zeta	Ø63	30,5	M50x1,5	N	SPAMUERSD40ZETA

Auch als Linksausführung (ERSDL) verfügbar. Preise auf Anfrage.
Also available as left-hand version (ERSDL). Prices on request.



ERST-ZETA BEDIENELEMENTE

ERST-ZETA OPERATING TOOLS



ECS-Zeta Drehmomentstecknuss
zum Ansetzen der Spannmutter,
Spannmöglichkeit über 1/2"
Vier- und Sechskantanschluss

ECS-Zeta torque-nut
for installation of the collet nut
with 1/2" square connection



ECSM-Zeta Mini Drehmomentstecknuss
kurze Ausführung, zum Ansetzen
der Spannmutter

ECS-Zeta torque-nut
short version, for installation of
the collet nut



EDS-Zeta Eindrehhilfe
zum manuellen Ansetzen der
Spannmutter

EDS-Zeta screw-on-adapter
for manual placement of the
collet nut on the thread



E-SP-Zeta Spanschlüssel
die Standardlösung für die
einfache Handspannung

E-SP Zeta spanner wrench
the simple solution for easy
accessible tooling



ETET-Zeta Drehmomentadapter
für das definierte Anziehen mit
dem Drehmomentschlüssel

ETET-Zeta torque wrench adapter
for accurate tightening with a
torque wrench

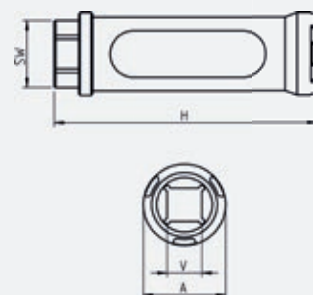
ERST-ZETA BEDIENELEMENTE

ERST-ZETA OPERATING TOOLS

ERST-ZETA DREHMOMENTSTECKNUSS

ERST-ZETA torque nut

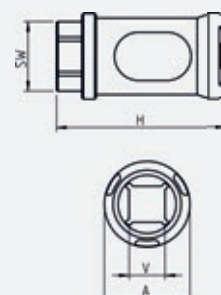
Typ Type	A	H	SW	V	Profil Profile	Artikelnummer Part number
ECS 16 Zeta	Ø28	85	19	3/8"	J	STECS16ZETA
ECS 20 Zeta	Ø34	102	27	1/2"	K	STECS20ZETA
ECS 25 Zeta	Ø40	112	27	1/2"	L	STECS25ZETA
ECS 32 Zeta	Ø50	122	27	1/2"	M	STECS32ZETA
ECS 40 Zeta	Ø63	140	32	1/2"	N	STECS40ZETA



ERST-ZETA MINI-DREHMOMENTSTECKNUSS (kurze Ausführung)

ERST-ZETA mini torque nut (short version)

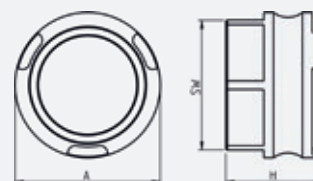
Typ Type	A	H	SW	V	Profil Profile	Artikelnummer Part number
ECSM 16 Zeta	Ø28	50	19	3/8"	J	STECSM16ZETA
ECSM 20 Zeta	Ø34	65	27	1/2"	K	STECSM20ZETA
ECSM 25 Zeta	Ø40	68	27	1/2"	L	STECSM25ZETA
ECSM 32 Zeta	Ø50	70	27	1/2"	M	STECSM32ZETA
ECSM 40 Zeta	Ø63	75	32	1/2"	N	STECSM40ZETA



ERST-ZETA EINDREHHILFE

ERST-ZETA srew-on-adapter

Typ Type	A	H	SW	V	Profil Profile	Artikelnummer Part number
EDS 16 Zeta	Ø28	19	22	-	J	SCHEDS16ZETA
EDS 20 Zeta	Ø34	21	27	-	K	SCHEDS20ZETA
EDS 25 Zeta	Ø40	24	30	-	L	SCHEDS25ZETA
EDS 32 Zeta	Ø50	24	36	-	M	SCHEDS32ZETA
EDS 40 Zeta	Ø63	30,5	46	-	N	SCHEDS40ZETA



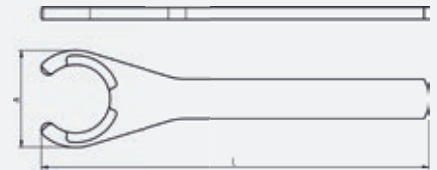
ERST-ZETA BEDIENELEMENTE

ERST-ZETA OPERATING TOOLS

ERST-ZETA STANDARDSPANNSCHLÜSSEL

ERST-ZETA standard spanner wrench

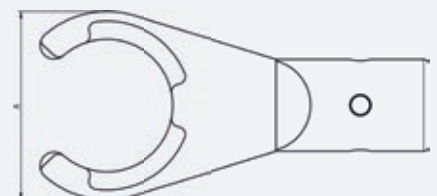
Typ Type	A	L	Profil Profile	Artikelnummer Part number
E-SP 16 Zeta	Ø34	160	J	SCHESP16ZETA
E-SP 20 Zeta	Ø44	175	K	SCHESP20ZETA
E-SP 25 Zeta	Ø49	196	L	SCHESP25ZETA
E-SP 32 Zeta	Ø66	265	M	SCHESP32ZETA
E-SP 40 Zeta	Ø76	287	N	SCHESP40ZETA



ERST-ZETA DREHMOMENTADAPTER

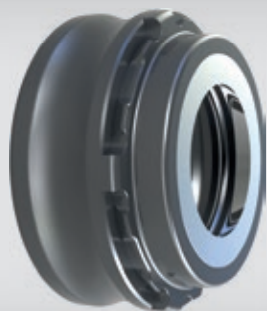
ERST-ZETA torque wrench adapter

Typ Type	A	Profil Profile	Artikelnummer Part number
THETET16	Ø28	J	THETET16ZETA
THETET20	Ø34	K	THETET20ZETA
THETET25	Ø40	L	THETET25ZETA
THETET32	Ø50	M	THETET32ZETA
THETET40	Ø63	N	THETET40ZETA



ZETA-WOODLINE SPANNMUTTER

ZETA-WOODLINE CLAMPING NUT



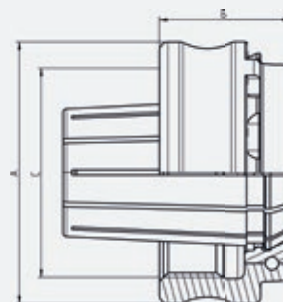
WOODLINE-Zeta Spannmutter

WOODLINE-Zeta collet nut

WOODLINE-ZETA SPANNMUTTER

WOODLINE-ZETA collet nut

Typ Type	A	B	C	Profil Profile	Artikelnummer Part number
ERW 32 Zeta	Ø50	23	M40x1,5	O	SPAMUERSW32ZETA
ERW 40 Zeta	Ø60	31	M50x1,4	P	SPAMUERSW40ZETA
OZ 25 Zeta	Ø60	30	M48x2	P	SPAMUOZW25ZETA
OZ 25 Kugelgelagert	Ø60	30	M48x2	P	SPAMUOZKW25ZETA
OZ 25 Kompakt	Ø50	32	M42x2	O	SPAMUOZWC25ZETA



Auch als Linksausführung (ERWL/OZ25L) verfügbar. Preise auf Anfrage.
Also available as left-hand version (ERWL/OZ25L). Prices on request.

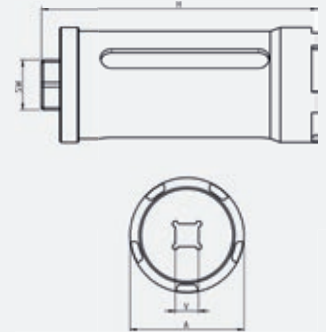
ZETA-WOODLINE BEDIENELEMENTE

ZETA-WOODLINE OPERATING TOOLS

WOODLINE-ZETA DREHMOMENTSTECKNUSS

WOODLINE-ZETA torque nut

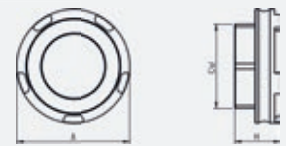
Typ Type	A	H	SW	V	Profil Profile	Artikelnummer Part number
STECW32 / OZ25 Kompakt	Ø52	130	27	1/2"	O	STECW2532ZETA
STECW40 / OZ25 OZ25 Kugelgelagert	Ø62	150	27	1/2"	P	STECW2540ZETA



WOODLINE-ZETA EINDREHHILFE

WOODLINE-ZETA screw-on-adapter

Typ Type	A	H	SW	Profil Profile	Artikelnummer Part number
EDW32 / OZ25 Kompakt	Ø52	25	36	O	SCHEW2532ZETA
EDW40 / OZ25 OZ25 Kugelgelagert	Ø62	25	46	P	SCHEW2540ZETA



WOODLINE-ZETA STANDARDSPANNSCHLÜSSEL

WOODLINE-ZETA standard spanner wrench

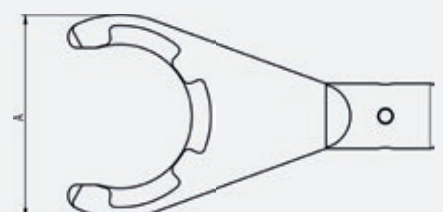
Typ Type	A	L	Profil Profile	Artikelnummer Part number
E-SW32 / OZ25 Kompakt	Ø65	245	O	SCHEW2532ZETA
E-SW40 / OZ25 OZ25 Kugelgelagert	Ø75	266	P	SCHEW2540ZETA



WOODLINE-ZETA DREHMOMENTADAPTER

WOODLINE-ZETA torque wrench adapter

Typ Type	A	Profil Profile	Artikelnummer Part number
THW32 / OZ25 Kompakt	Ø65	O	THW2532ZETA
THW40 / OZ25 OZ25 Kugelgelagert	Ø75	P	THW2540ZETA



DREHMOMENTSCHLÜSSEL

TORQUE WRENCH

DREHMOMENTSCHLÜSSEL FÜR ER, ERM, ERST UND WOODLINE

Torque wrench for ER, ERM, ERST and WOODLINE

Größe Size	Artikelnummer Part number
10-80 Nm	80TH 6-60Lbf.ft
40-200Nm	200TH 44-150Lbf.ft
40-300Nm	300TH 44-200Lbf.ft

ZETA-Drehmomentadapter oder Drehmomentstecknuss benötigt.
ZETA-torque wrench adapter or torque nut necessary.



DREHMOMENTE

TORQUE SIZES

ANZUGSMOMENTE FÜR ER-MUTTERN

Torque values for ER-nuts

Typ Type	Nm	Lbf.ft
ER 11/12	40	30
ER 16	50	44
ER 20	75	56
ER 25	90	74
ER 32	130	96
ER 40	150	110
ER 50	170	125
OZ 25	150	110

ANZUGSMOMENTE FÜR ERM-MUTTERN

Torque values for ERM-nuts

Typ Type	Nm	Lbf.ft
ERM 08	12	9
ERM 11/12	25	18
ERM 16	40	30
ERM 20	55	40
ERM 25	60	44
ERM 32	70	50

DREHMOMENTE FÜR ERST-MUTTERN

Torque values for ERST-nuts

Typ Type	Nm	Lbf.ft
ERST 16	50	44
ERST 20	75	56
ERST 25	90	74
ERST 32	130	96
ERST 40	150	110

DREHMOMENTE FÜR WOODLINE-MUTTERN

Torque values for WOODLINE-nuts

Typ Type	Nm	Lbf.ft
ERW 32 Zeta	130	96
ERW 40 Zeta	150	110
OZ 25 Zeta	150	110
OZ 25 Kugelgelagert	150	110
OZ 25 Kompakt	150	110

BEDIENHINWEIS ZETA

USE NOTE FOR ZETA

1.

Positionieren Sie das ZETA Bedienelement **mittig** über der Sicherheitsspannmutter.

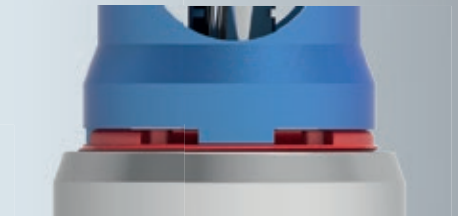
Position the ZETA operating tool centered above the collet nut.



2.

Setzen Sie das Bedienelement **senkrecht** in die dafür vorgesehenen Aussparungen des ZETA Profil ein.

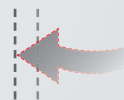
Set the operating tool vertical in the center of the notches of the ZETA profile.



3.

Durch eine **Links- oder Rechtsdrehung** arretieren Sie das Bedienelement direkt auf dem ZETA Profil. Nun sitzt es fest und Sie können das Werkzeug problemlos und sicher spannen.

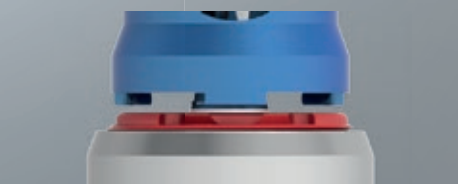
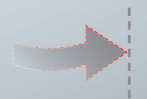
Now you can lock the ZETA safety system with a left- or right rotation. Now it is locked on and you can clamp easily and safe.



4.

Zum Entfernen des Bedienelementes führen Sie einfach eine Rechts- oder Linksdrehung aus und lösen Sie danach das Werkzeug von der Mutter.

To remove the operating tool rotate back to the center of the Zeta profile and lift away from the collet nut.



WEITERE ZETA ANWENDUNGSBEISPIELE

OTHER ZETA APPLICATION EXAMPLES



- ER-ZETA Spannmuttern
- ERM-ZETA Spannmuttern
- ERST-ZETA Spannmuttern
- WOODLINE-ZETA Spannmuttern

"Superspeed"-Aufnahme



HSK Spannzangenfutter

